

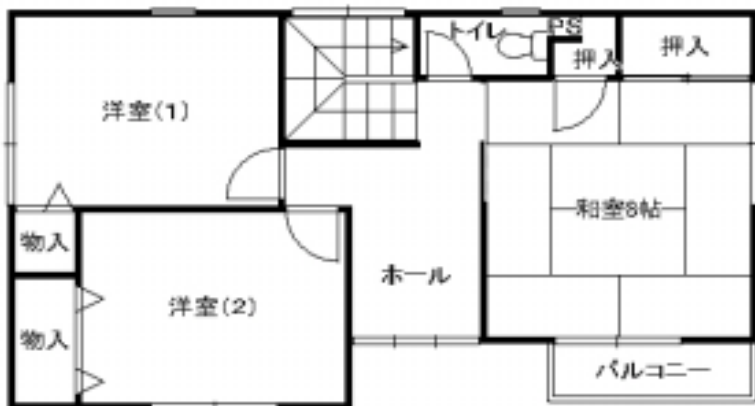
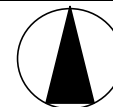
2. 一戸建住宅等

社内整理番号

70914

現地案内図・物件図面

弥生が丘2丁目中古戸建



2階 平面図



- *大型スーパー多数*
- *小学校目の前*
- *閑静な住宅街*



1階 平面図

【備考】
 兵庫県供給公社の開発地
 施工:大和ハウス
 都市計画区域:阪神間都市計画区域
 地区計画:北摂フラワータウン地区計画
 建替え時:建築基準法第6条の確認申請必要
 車庫:間口2.97m 奥行:4.20m
 TVはケーブルテレビの加入必要。
 自治会費:月300円

物件種目	中古一戸建住宅		
間取	4LDK		
価格	価格	2,260	万円
物件所在地	三田市弥生が丘2丁目		
交通状況	神戸電鉄公園都市線 フラワータウン駅より徒歩 12		
土地	面積	公簿 222.95m ²	私道面積 m ²
	構造	軽量鉄骨造セメント瓦葺2階	
建物	延べ面積	90.06m ²	
	1F	68.94m ²	2F 50.61m ² 3F m ²
土地権利	所有権	地目	宅地
都市計画	市街化	用途地域	一種低層
建ぺい率	50%	容積率	100%
他の法令上の制限	国土法		否
	地勢		平坦
築年月	平成2年8月	引渡	相談
現況	居住中		
設備	①電気 ②上水道 ③下水道 4.浄化槽		
	5.汲取 6.側溝 ⑦都市ガス 8.プロパンガス 9.電話 10.冷房 11.暖房 12.給湯		
接道状況			
接道方向等	西側幅員 約11.35m (内緑道6m)		
駐車場	有	接面	約18.7 m
	備考		
備考	現状有姿及公簿取引となり資料と異なる場合、現状優先となります。尚、売主は瑕疵担保責任を負いません。		
広告可・ネット不可			

不動産総合事務所 大阪府知事(1)第50810

(株)MSプランニング

TEL (06)6352-9696
 FAX (06)6352-9697

〒530-0035 大阪市北区同心2丁目14-21

担当者	取引主任者	取引態様	報酬形態
豊川	松本		
		1. 売主 2. 代理 ③. 専属 4. 専任 5. 一般	① 分かれ 2. 当方不払 4. 当方片手負担 5. 代理負担 折半 9. 相談